

# MACH'S DIR SCHÖN

Papiergedöns, Bastelkram, Firlefanz und Dekoideen. Bastel mal wieder und sei kreativ! Feier farbenfrohe Feste!



## Tassenküchleinkarte

### Material:

- ♥ 2x Farbkarton (106549)
- ♥ Designerpapier 30,5 x 30,5
- ♥ Abreiß-Klebeband (138995)
- ♥ Stempelkissen Türkis (108598)
- ♥ Stampin' Dimensionals (104430)
- ♥ Klebepunkte (103683)



### Werkzeug:

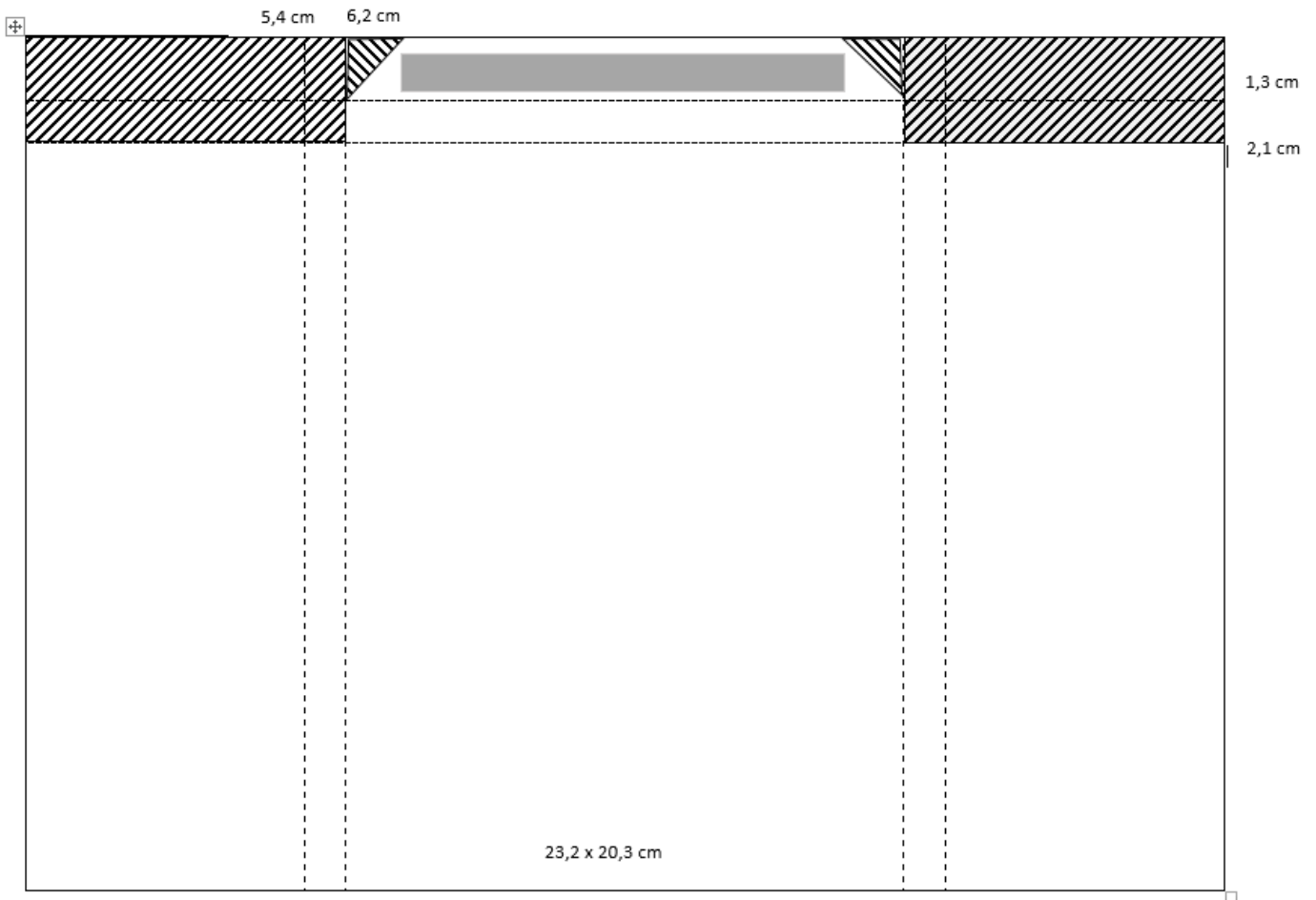
- ♥ Papierschneider (129722)
- ♥ Schwämmchen (133773)
- ♥ Stempelset Party-Grüße (141151)
- ♥ Papierschere (103579)







### Anleitung:

- ♥ Farbkarton Flüsterweiß A4 zurechtschneiden 23,2 x 20,3 cm | 10,5 x 18,1 cm | 11,4 x 9,5 cm
- ♥ Designerpapier zurechtschneiden 2 x 17,5 x 10,5 cm | 2x 5 x 6,4 cm | 2 x 4,8 x 17,5 cm | 4,8 x 3,8 cm
- ♥ Farbkarton 23,2 x 20,3 cm längst falzen bei 5,4 + 6,2 cm und kurz gelegt einmal bei 1,3 + 2,1 cm
- ♥ den 2,1 cm Falz falten und nach der Zeichnung abschneiden
- ♥ Alle anderen Falzlinien falten, Ecken wie in der Zeichnung abschneiden
- ♥ den Farbkarton 10,5 x 18,1 cm längst ankleben
- ♥ das Designerpapier wie auf den Bildern mit dem Abreiß-Klebeband befestigen
- ♥ Verzierungen und Stempel nach Wunsch
- ♥ Lasche für die Wunderkerzen aufkleben, oben offen lassen, Wunderkerzen unten umbiegen und einstecken.
- ♥ Kuchen etc. mit Klebepunkte befestigen





	falzen und knicken
	schneiden
	abschneiden
	kleben



Viel Spaß beim Nachwerken!