

Toffifee Hülle

Material:

- Farbkarton Taupe (138343)
- Farbkarton Minzmakrone (138344)
- Abreiß-Klebeband (138995)
- Stempelkissen Melonensorbet (138323)
- Stempelkissen Taube (138325)
- Stampin' Dimensionals (104430)
- Wink of Stella Glitzer-Pinselstift (Klar 141897)
- Crystal Effects® (101055)

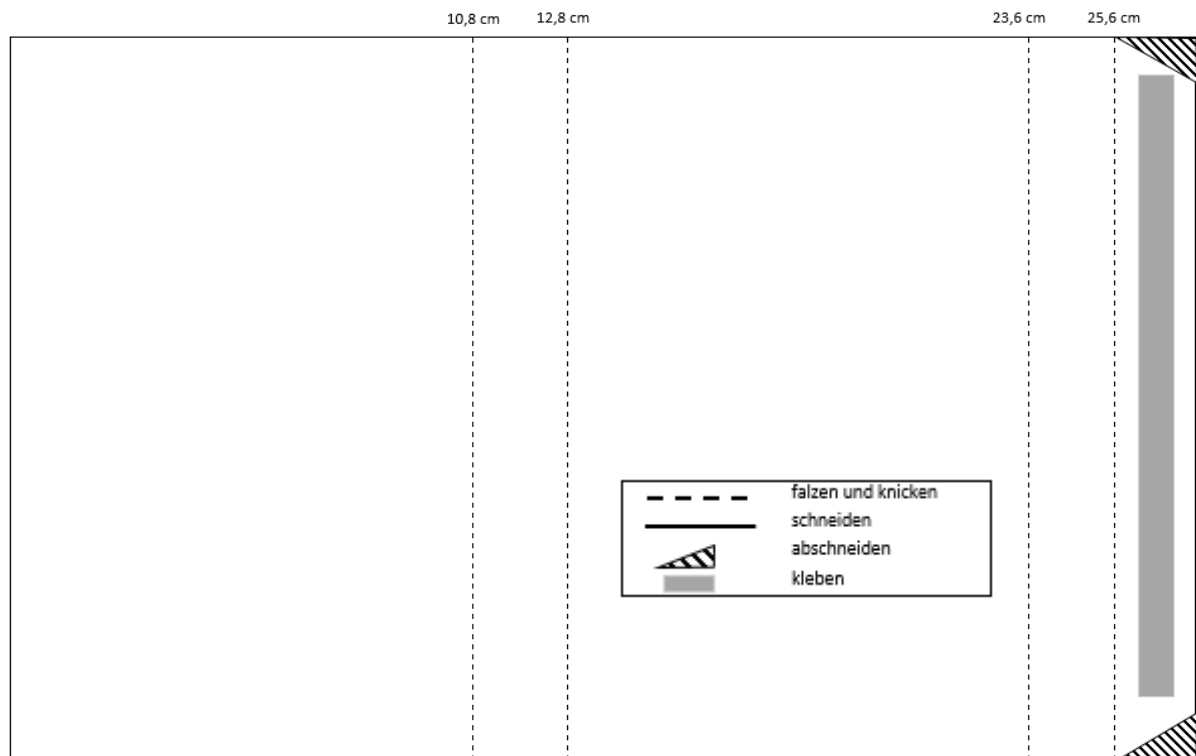
Werkzeug:

- Papierschneider (129722)
- Schwämmchen (133773)
- Fähnchen, dreifach einstellbar (138292)
- Stempelset Gorgeous Grunge (130514)
- Stempelset BLUMEN FÜR DICH (141255)
- Papierschere (103579)

Anleitung:

(Maße bitte der Zeichnung entnehmen)

- Farbkarton Taupe zurechtschneiden
- Längst falzen und Ecken abschneiden
- bestempeln
- Abreiß-Klebeband befestigen und Box zusammenkleben
- Banner herstellen, bestempeln, Ränder mit Schwämmchen inken und mit Dimensionals auf Box kleben
- mit Wink of Stella und Cystal Effects Akzente setzen



17,5 x 27,5 cm

Viel Spaß beim Nachwerken!